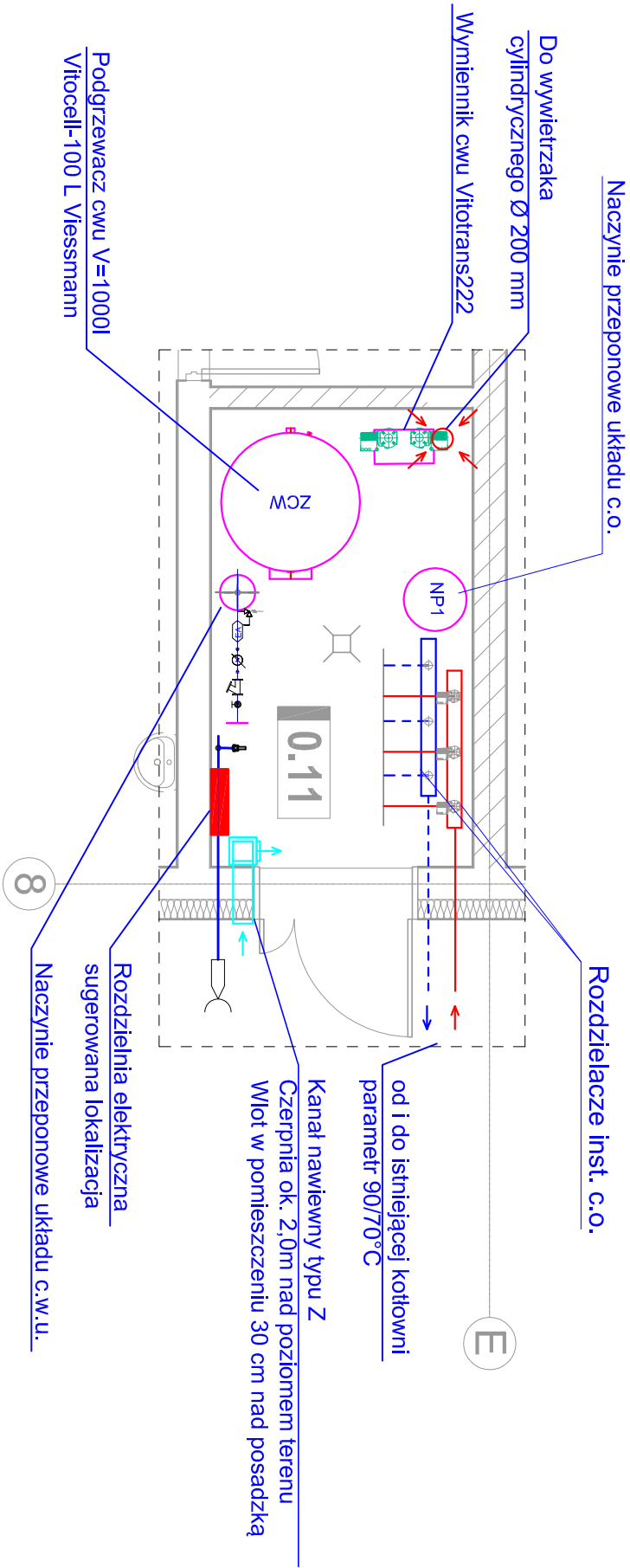



RZUT ROZDZIELNI C.O.

SKALA 1:50



<div></div>		<div>GRUPA RMK</div> <div>ul. Reymonta 15, Pogórze, gm. Kosakowo</div> <div>tel. 502-561-340, 507-561-768</div> <div>www.gruparmk.pl</div>	
Inwestor:		Powiat Sztumski, ul. Mickiewicza 31, 82-400 Sztum	
Adres inwestycji:		Barlewicki 13, 82-400 Barlewicki	
Opisowanie:	Nr uprawnień	Data	Podpis
Projektant: mgr inż. Małgorzata Bartunek	KUP/007.4/PWOS/15	10.06.2016	
Sprawdzający: mgr inż. Maciej Sakowski	KUP/0129/POOS/14	10.06.2016	
Temat opracowania: Projekt budynku warsztatów do praktycznej nauki zawodu w Zespole Szkół Zawodowych im. Stanisława Staszica w Barlewickach			Skala: 1 : 50
Tytuł rysunku: Rzut pomieszczenia technicznego (rozdzielni c.o.)			Nr rysunku: CO-03